

# Policz motyle z Chojnowskim Parkiem Krajobrazowym



## Instrukcja:

Wybierz się na spacer po terenie Chojnowskiego Parku Krajobrazowego lub jego otuliny w dniach 1 lipca – 31 sierpnia 2023.

Przy słonecznej bezwietrznej pogodzie, najlepiej w miejscu z dużą liczbą kwiatów, zatrzymaj się na 15 minut i policz wszystkie fruujące dokoła Ciebie motyle. Najlepiej liczyć motyle w godzinach 10-16, zatem pamiętaj o nakryciu głowy! Każdego motyla staraj się policzyć tylko raz.

Postaraj się oznaczyć je do gatunku lub grupy gatunków – na kolejnych stronach możesz zaznaczyć obecność motyli.

Na adres [edukacjachpk@parkiotwock.pl](mailto:edukacjachpk@parkiotwock.pl) prześlij wypełnioną kartę obserwacji oraz zdjęcie miejsca i dokumentacyjne zdjęcie zaobserwowanego przez siebie wybranego motyla.

Miejsce obserwacji: .....

Data: .....

Godzina: .....

Łączna liczba zaobserwowanych osobników:

.....



bielinek



cytrynek



modraszek



czerwończyk



polowiec  
szachownica



kartatek



przestrojnik  
jurtina



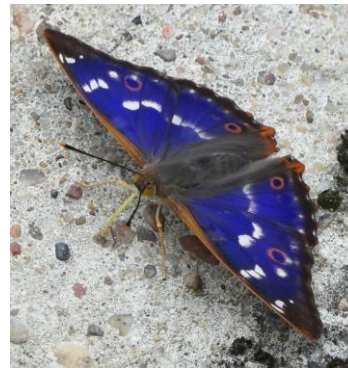
przestrojnik  
trawnik



strzępotek



dostojka



mieniak



osadnik egeria



kraśnik





paź królowej



rusałka pawik



rusałka admirał



rusałka osetnik



rusałka ceik



rusałka żałobnik



rusałka pokrzywnik



rusałka kratkowiec

