

Rezerwat przyrody „KRĘPIEC”

Rezerwat krajobrazowy Krępiec o powierzchni 273,65 ha utworzony został w 1994 r. Położony jest pomiędzy wsiami Garbatka-Letnisko i Molendy, na północ od linii kolejowej Radom-Dęblin i na wschód od szosy Zwolen-Kozienice (droga krajowa nr 79).

Ochronie podlega tu urozmaicony pod względem krajobrazowym fragment Puszczy Kozienickiej ze starymi drzewostanami. W granicach rezerwatu znajdują się górne odcinki dolin puszczańskich strumieni Krępiec i Brzeźniczka, które miejscami mają charakter wąwozów o stromych, kilkunastometrowej wysokości zboczach.

W źródłowym odcinku doliny Krępcza oraz spod zboczy doliny Brzeźniczki sączą się obfite źródła. W ich obrębie występują ciekawe zbiorowiska roślinności źródłiskowej. Wśród zbiorowisk leśnych rezerwatu dominują lasy mieszane i grądy z bogatym gatunkowo drzewostanem, w który występują m.in. 300-letnie dęby, 160-letnie sosny i 100-letnie klony.



Województwo mazowieckie



Rezerwat przyrody „Krępiec” fot. B. Waluś.

Kozienicki Park Krajobrazowy im. Profesora Ryszarda Zaręby

Puszcza Kozienicka to jeden z większych kompleksów leśnych na Mazowszu, który w 1983 r. objęto ochroną, tworząc Kozienicki Park Krajobrazowy. Powierzchnia Parku to 26 233,83 ha terenów leśnych. Strefę ochronną stanowi 36 009,62 ha otuliny. Cały obszar chroniony jest ze względu na wartości przyrodnicze, historyczne i kulturowe oraz walory krajobrazowe, w celu ich zachowania w warunkach zrównoważonego rozwoju.

Na terenie Kozienickiego Parku Krajobrazowego obserwujemy dużą różnorodność form ukształtowania terenu. Równiny krajobraz polodowcowy urozmaicają malownicze doliny rzek (m.in.: Zagożdżonki, Ostrownicy, Leniwej, Krypianki, Brzeźniczki, Narutówki) oraz wzniesienia wydymowe z rozciągającymi się u ich podnóża mokradłami, które miejscowi nazywają „ługami”. Pięknym krajobrazom towarzyszy bogactwo świata roślin i zwierząt. Stwierdzono tu występowanie 294 gatunków grzybów wielkoowocnikowych, 228 porostów i 94 mszaków oraz 628 gatunków roślin naczyniowych należących do 84 rodzin i 294 rodzajów. Spośród nich 65 jest gatunkami chronionymi, a 6 figuruje w Polskiej Czerwonej Księdze Roślin”. Z występujących tu ponad 218 gatunków ptaków do Polskiej Czerwonej Księgi Zwierząt” wpisanych jest 28 gatunków. Ssaki reprezentowane są przez 59 gatunków - w tym 32 chronionych. W krainie Puszczy Kozienickiej żyje 16 gatunków nietoperzy (m.in.: mroczek posrebrzany i pozłocisty, nocek wąsatek, mopek i borowiaczek), 13 gatunków płazów i 6 gatunków gadów (w tym żółw błotny) oraz liczne bezkręgowce.

Najcenniejsze i najbardziej naturalne fragmenty Puszczy zostały objęte ochroną w rezerwach przyrody. Jest ich 15 i zajmują 1267,92 ha. Śródleśne bagna, oczka wodne i torfowiska o łącznej powierzchni 335,28 ha uznano za użytki ekologiczne. Ochroną pomnikową objętych jest ponad 260 obiektów. Są to drzewa rosnące pojedynczo i w grupach, jedna aleja lipowo-kasztanowa, 2 krzewy, 3 stanowiska bluszczu zwyczajnego oraz głąz narzutowy. W uznaniu walorów przyrodniczych Puszczy Kozienickiej leśnicy utworzyli tu Leśny Kompleks Promocyjny, a dzięki staraniom przyrodników Puszcza Kozienicka znalazła się w sieci obszarów chronionych prawem unijnym Natura 2000: Obszar Specjalnej Ochrony Ptaków Ostoja Kozienicka” (kod obszaru PLB140013) oraz Specjalny Obszar Ochrony Puszcza Kozienicka” (kod obszaru PLK1 40035).

Mazowiecki Zespół Parków Krajobrazowych,
ul. Sułkowskiego 11, 05-400 Otwock.
tel/fax: 22 779 26 94
sekretariat@parkiotwock.pl
www.parkiotwock.pl

Kozienicki Park Krajobrazowy
ul. Radomska 7
26-670 Pionki
Tel/fax 48 612 34 41

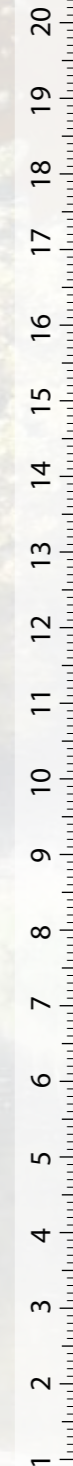
© Mazowiecki Zespół Parków Krajobrazowych

Wydanie II Pionki 2022

ISBN 978-83-60886-26-7

Teksty: Aleksandra Kołacz, Beata Waluś
Koordynator projektu: Beata Waluś
Skład: Dariusz Lubański
Druk: MULTICOLOR Dariusz Lubański

Mazowsze.
serce Polski



**OBSERWUJĘ, BADAM, POZNAJĘ.
ŚCIEŻKA PRZYRODNICZO -
KRAJOBRAZOWA „KRĘPIEC”**

Ścieżka przyrodniczo - krajobrazowa „KRĘPIEC”

Witaj na ścieżce dydaktycznej. Znajdujesz się w lasach Puszczy Kozienickiej, na terenie Kozienickiego Parku Krajobrazowego im. Profesora Ryszarda Zaręby oraz Nadleśnictwa Zwoleń. Przed Tobą leśna przygoda, w trakcie której poznasz bogactwo i różnorodność siedlisk przyrodniczych, podziwiać będziesz uroki tego krajobrazu, a być może doświadczysz obecności żyjących tu zwierząt. Spójrz na mapę i zapoznaj się z trasą ścieżki. Wędrówkę rozpoczniesz na parkingu leśnym przy drodze krajowej nr 79. Przemierzysz trasę o długości 6 km, która ma kształt pętli i jest podzielona na 7 przystanków tematycznych:

1. Uroczysko Krępiec
2. Rozdroże
3. Molendy
4. Jak nie zgubić się w zakamarkach lasu
5. Zbiornik zaporowy „Budowa”
6. Dolina rzeki Krypianki
7. Garbatka - Letnisko

Przy każdym przystanku ustawiona jest tablica z opisem zagadnień z zakresu ochrony przyrody i środowiska leśnego oraz mapką z zaznaczonym miejscem, w którym aktualnie będziesz się znajdować.

Ze względu na ogromne bogactwo roślinności zielnej najlepszym okresem do poznawania tej przyrody jest wiosna, lato i wczesna jesień. Jednak ukształtowanie terenu czyni to miejsce atrakcyjnym również w okresie zimy.

Podczas wędrówki pomocny Ci będzie zamieszczony w niniejszej publikacji miniprzewodnik. Zapoznaj się z informacjami, które on zawiera oraz spróbuj wykonać proponowane zadania. Jeśli będziesz mieć wątpliwości co do poprawności ich wykonania odpowiedzi poszukaj wewnątrz folderu.

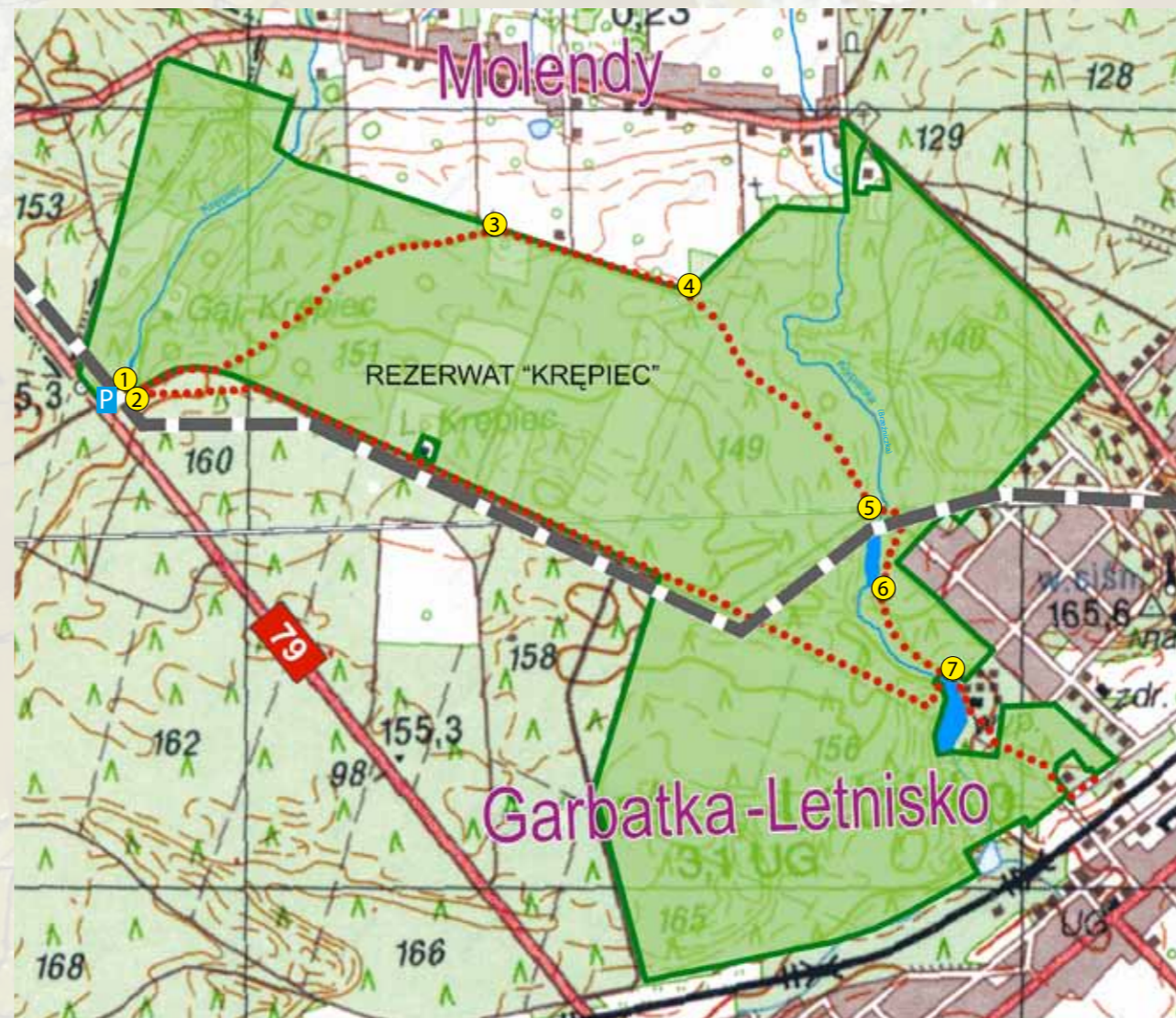
Poradnik leśnego wędrowca.

Idziesz na wycieczkę do lasu zabierz ze sobą: apteczkę, obuwie z usztywnieniem na kostkę - przydatne w nierównym terenie, ubranie chroniące przed zadrapaniami, komarami i kleszczami (długie nogawki i rękawy), telefon komórkowy - na wypadek konieczności wezwania pomocy, plecak turystyczny, a w nim: kieszonkowy atlas do oznaczania roślin i zwierząt (w tym bezkręgowców), miarkę krawiecką, ołówek z gumką, lornetkę, lupę, kompas, aparat fotograficzny.



Sprawdź jak Ci poszło (odpowiedzi na wybrane pytania): 2. C, 3. A - ołsza czarna, B - klon jawor, C - dąb szypułkowy; 7. A, C, D, B; 8. B; 9. D, E, C, A, B; 10. A - buk, B - grab; 15. A, D, E, F; 17. 1B, 2A, 3D, 4C; 27. A, B, C, D, E, H, I

Ścieżka przyrodniczo-krajobrazowa „KRĘPIEC”



..... - trasa ścieżki - dawna trasa kolejki - przystanek ścieżki

Pamiętaj! Znajdujesz się w ostoi dzikiej przyrody.

Nie hałasuj, nie śmieć, nie pal ognisk, nie płosz zwierząt!



Podczas wędrówki szukaj znaków wyznaczających kierunek marszu.



Idź prosto



Skręć

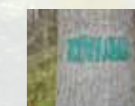
Na drzewach stojących wzdłuż trasy ścieżki dostrzeżesz jeszcze inne rodzaje znaków.



Niebieski szlak pieszy



Zielony szlak pieszy



Granica rezerwatu przyrody

Pamiętaj!

Prawidłowe odczytywanie znaków leśnych jest gwarancją na szczęśliwe dotarcie do celu.

Życzymy

pasjonujących doznań i ciekawych obserwacji przyrodniczych oraz miłego odpoczynku na łonie natury.