



MAZOWIECKI PARK KRAJOBRAZOWY im. CZ. ŁASZKA



Utworzony na przełomie 1986 i 1987 roku. W styczniu 2001 r. otrzymał imię Czesława Łaszka. Leży na terenie dzielnic Warszawa: Wawer i Wesoła, oraz gmin: Miądzwa, Celestynów, Koblak, Sobienie-Jeziory, Osieck, Józefów, Otwock, Karczęw i Pilawa. Powierzchnia Parku wynosi 15 700 ha, a otulina 7 992 ha. Jest to park o charakterze leśnym z przewagą lasów sosnowych. Niezwykle ciekawe, choć rzadsze w Parku są bory bagienne, porastające torfowiskowe obniżenia pomiędzy wydhami. Największą rzeką w parku jest Świder. Flora Parku składa się z ponad 700 gatunków roślin, z czego liczne gatunki objęte są ochroną ścisłą i częściową. Teren MPK stanowi ważną ostoję dla zwierząt. Pełni on niebagatelną rolę w czasie ich wędrówek. Prosi świat jest reprezentowany przez ok. 200 gatunków. Na obszarze Parku powołano 9 rezerwatów przyrody.

Obecnie MPK wchodzi w skład Mazowieckiego Zespołu Parków Krajobrazowych. Jednostkę samorządu Województwa Mazowieckiego, powołaną w 2010 roku odpowiedzialną za ochronę przyrody, środowiska, krajobrazu, turystykę i edukację w pięciu Parkach Krajobrazowych Mazowsza.

Ośrodek edukacyjno – muzealny „Baza Torfy”

Posiadamy dobrze wyposażony Ośrodek Edukacyjny z placówką terenową „Baza Torfy”. Teoretyczne wiadomości przekazywane są tu w oparciu o ekspozycję przyrodniczą, archeologiczną oraz etnograficzną. Atrakcyjne położenie ośrodka na skraju rezerwatu przyrody „Na Torfach” daje wiele możliwości prowadzenia atrakcyjnych zajęć edukacyjnych. Odpoczynek po wycieczce zapewni wiatra edukacyjna z miejscem na ognisko. Muzeum czynne jest dla turystów indywidualnych w okresie letnim sobota-niedziela. Terminy wycieczek po uzgodnieniu telefonicznym: (22) 779-26-94 wew. 103 lub edu@parkotwock.pl



Rezerwat „Na Torfach”

powołany w 1977;
powierzchnia 21,13 ha;
typ faunistyczny;
zamknięty dla ruchu turystycznego
z wyjątkiem przebiegających szlaków
pieszych, rowerowych oraz ścieżki
dydaktycznej.

Rezerwat „Na Torfach” leży na południowo-wschód od Otwocka. Stanowi najdalej na północ wysunięty fragment torfowiska zwanego Bagnem Ciałowanie. Centralną część rezerwatu zajmuje jezioro powstałe po eksploatacji torfu, o powierzchni 7,1 ha, zasilane przez źródlika.

Ma urozmaiconą linię brzegową, liczne zatoczki oraz wysepki. Wokół jeziora znajdują się zespoły leśne charakterystyczne dla terenów torfowiskowych i podmokłych. Ten naturalny las stanowi kontrast dla otaczających rezerwat borów sosnowych będących w użytkowaniu gospodarczym.

Rezerwat jest miejscem przebywania ptaków wodnych w czasie migracji wiosennych i jesiennych. Obecnie ma on również duże znaczenie turystyczne i edukacyjne. Jezioro można obserwować z pomostu widokowego. Pamiętajmy jednak, aby nie dokarmiać żyjącego tam ptactwa.

Publikacja dofinansowana przez
Wojewódzki Fundusz Ochrony
Środowiska i Gospodarki Wodnej
w Warszawie
www.wfojgw.pl



Wojewódzki Fundusz
Ochrony Środowiska
i Gospodarki Wodnej
w Warszawie

Mazowiecki Park Krajobrazowy im. Czesława Łaszka



ŚCIEŻKA PRZYRODNICZA ŁABĘDZIM SZLAKIEM



Mazowsze.

serce Polski

Długość trasy -1,2 km

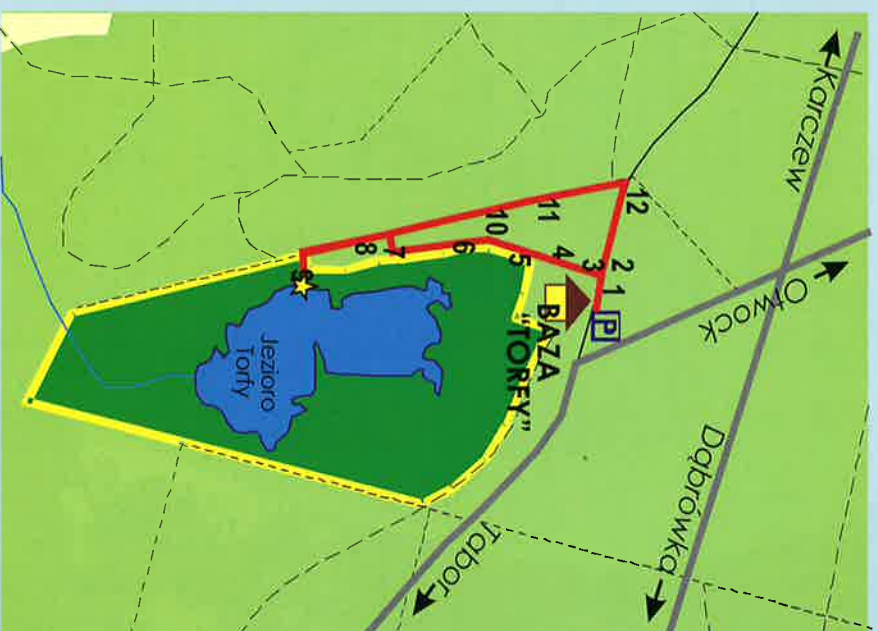
Czas przejścia - ok. 40 min

Dostępna przez cały rok

Dojazd - z Otwocka czarnym szlakiem, albo leśną drogą będącą przedłużeniem ul. Andriollego w Otwocku, z Celestynowa przyrodniczą ścieżką rowerową "Przez lasy Celestynowsko - Otwockie"

Opis tablic:

- 1. TURYSTYKA W PARKU KRAJOBRAZOWYM**
Szlaki turystyczne: zasady zachowania się na szlakach turystycznych.
- 2. CO GROZI LASOM?**
Pożary - zasady zachowania się w lesie.
- 3. REZERWAT PRZYRODY "NA TORFACH"**
Informacje podstawowe o rezerwacie; obowiązujące przepisy.
- 4. MROWISKO**
Rola mrówek w ekosystemie leśnym; opis społeczności mrówek.



Legenda:

- ŚCIEŻKA DYDAKTYCZNA "ABĘDZIM SZLAKIEM"
- 1-2. TABLICE INFORMACYJNE ŚCIEŻKI DYDAKTYCZNEJ
- ☆ POMOST WIDOKOWY
- REZERWAT
- PARKING

5. DRZEWA

Stare drzewa i ich rola w ekosystemie; charakterystyka gatunków drzew liściastych występujących w tym miejscu.

6. PTAKI LEŚNE

Gatunki występujące na terenie MPK; wskazówki pomagające rozpoznać głosy.

7. ZWIERZĘTA LEŚNE

Gatunki chronione występujące w MPK; rola zwierząt w ekosystemie leśnym.

8. LAS

Warstwowa budowa lasu.

9. PUNKT WIDOKOWY

Jezioro "Torfy"; historia powstania.

10. TYPY BORÓW

Bór jako przykład zbiorowiska leśnego.

11. BÓR SUCHY

Opis zbiorowiska; charakterystyka roślin boru suchego.

12. MCHY I POROSTY

Opisy gatunków, kolor, faktura; porównanie gatunków rosnących w tym miejscu.

NA TERENIE REZERWATÓW ZABRANIA SIĘ:



Mazowiecki Zespół Parków Krajobrazowych

ul. Sułkowskiego 11, 05-400 Otwock, tel/fax: (22) 779 26 94, www.parkiottwock.pl