

**ETAP PARKOWY KONKURSU „POZNAJEMY PARKI KRAJOBRAZOWE POLSKI”  
XV EDYCJA 2015/16**

WYPEŁNIA UCZESTNIK KONKURSU

IMIĘ I NAZWISKO: .....

KLASA: .....

SZKOŁA: .....

**INSTRUKCJA**

Witamy na Ogólnopolskim Konkursie Poznajemy Parki Krajobrazowe Polski. Przed Tobą test składający się z 25 pytań, 15 z nich to pytania ogólne obejmujące wiedzę z zakresu biologii i geografii w gimnazjum. Pytania ogólne są takie same dla wszystkich uczniów biorących udział w konkursie i są przygotowane przez koordynatora ogólnopolskiego, natomiast pozostałe 10 pytań dotyczy parków krajobrazowych administrowanych przez Zespół i są one przygotowane przez jego pracowników.

Na rozwiązanie testu masz 45 minut. W teście kółkiem zaznacz jedną prawidłową odpowiedź, jeżeli się pomylisz, skreśl krzyżykiem błędną odpowiedź i zaznacz ponownie kółkiem prawidłową. W przypadku pytań otwartych, postępuj zgodnie z poleceniami.

Przy każdym pytaniu zamieściliśmy informację o maksymalnej liczbie punktów, które możesz otrzymać za zadanie.

***Powodzenia!***  
***Koordinator ogólnopolski***



**Zadanie 1. (0-1)**

**Wskaż zestaw właściwie przyporządkowujący chemiczne czynniki zanieczyszczenia środowiska do efektów przez nie wywołanych.**

	<b>Dziura ozonowa</b>	<b>Kwaśne deszcze</b>	<b>Eutrofizacja</b>
a)	nadmiar związków azotu i fosforu w wodzie	obecność freonów w atmosferze	obecność dwutlenku siarki w atmosferze
b)	obecność freonów w atmosferze	nadmiar związków azotu i fosforu w wodzie	obecność dwutlenku siarki w atmosferze
c)	obecność dwutlenku siarki w atmosferze	obecność freonów w atmosferze	nadmiar związków azotu i fosforu w wodzie
d)	obecność freonów w atmosferze	obecność dwutlenku siarki w atmosferze	nadmiar związków azotu i fosforu w wodzie

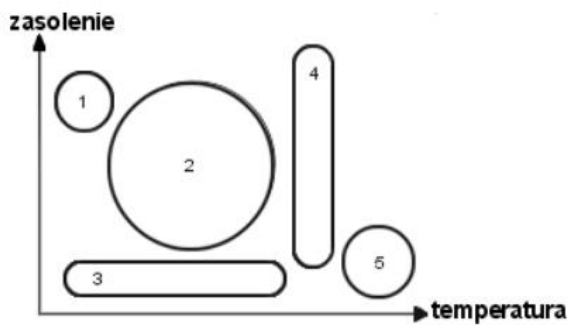
**Zadanie 2. (0-1)**

**Wskaż prawidłową odpowiedź. Budowa dzioba umożliwia kaczce krzyżówce:**

- a) rozłupywanie orzecha wodnego stanowiącego jej ulubiony pokarm
- b) wyciąganie owadów z wąskich szczelin
- c) odcedzanie pokarmu wydobywanego z wody
- d) utrzymanie śliskiej ryby i obracanie jej głową w kierunku kaczego przęłyku

**Zadanie 3. (0-3)**

Wykres przedstawia zakresy tolerancji ekologicznej gatunków nr: 1, 2, 3, 4, 5 względem zasolenia i temperatury. Do poniższych zdań przyporządkuj odpowiedni numer organizmu.



A. Wskaż gatunek, który ma najszerszy zakres tolerancji względem temperatury.

.....

B. Wskaż gatunek, który ma najwęższy zakres tolerancji względem zasolenia.

.....

C. Który gatunek ma największą szansę, aby przetrwać przy zmieniających się jednocześnie czynnikach środowiska takich jak zasolenie i temperatura.

.....

**Zadanie 4. (0-1)**

Wskaż prawidłową odpowiedź. Owadem objętym ochroną gatunkową i powodującym straty w gospodarce leśnej jest:

- a) brudnica mniszka
- b) kozioróg dębosz
- c) kornik drukarz
- d) osnuja gwiaździsta

**Zadanie 5. (0-6)**

Oceń prawdziwość informacji zawartych w zdaniach. Wybierz i wpisz obok stwierdzenia P, jeśli zdanie jest prawdziwe, lub F - jeśli jest fałszywe. Jeżeli zdanie jest fałszywe, popraw je (odpowiedź zapisz poniżej).

... 1. Gady są stałocieplne.

.....

... 2. W Polsce żyje jaszczurka zwinka, żółw błotny, żmija sykliwa.

.....

... 3. Skóra gadów jest gruba, pokryta suchym, stwardniałym naskórkiem.

.....

... 4. Gady rozmnażają się na lądzie.

.....

**Zadanie 6. (0-2)**

Z podanych cech organizmów wybierz właściwe dla podanych zwierząt i wpisz numer w odpowiednie miejsce do tabeli.

1. Rozwój prosty
2. Posiada oczy proste
3. Ciało składa się z pierścieni
4. Ma 3 pary odnóży kroczych
5. Posiada twarde chitynowe skrzydła
6. Wymiana gazowa odbywa się całą powierzchnią ciała
7. Ciało pokryte twardym chitynowym oskórkiem
8. Ma 4 pary odnóży kroczych
9. Ciało składa się z głowotułowia i odwłoka
10. Wymiana gazowa przez tchawki
11. Jaja składa w kokonie w glebie

Nazwa organizmu	Wybrane cechy
<i>Dżdżownica</i>	
<i>Biedronka</i>	

**Zadanie 7. (0-1)**

Na mapie w skali 1: 100 000 zaznaczono linią o grubości 0,2 cm rzekę. Szerokość tej rzeki w terenie wynosi:

- a) 2 m
- b) 20 m
- c) 200 m
- d) 2 000 m

**Zadanie 8. (0-1)**

Wraz ze wzrostem wysokości nad poziomem morza, prawie zawsze zmienia się wygląd krajobrazu. Które z poniższych zdań jest twierdzeniem **nieprawdziwym**?

- a) ze wzrostem wysokości następuje wydłużenie okresu zalegania pokrywy śnieżnej
- b) ze wzrostem wysokości następuje spadek liczby gatunków roślin
- c) ze wzrostem wysokości następuje spadek ilości opadów
- d) ze wzrostem wysokości następuje spadek temperatury powietrza

**Zadanie 9. (0-2)**

Przyporządkuj każdej z wymienionych zmian w środowisku przyrodniczym przyczynę, która ją spowodowała. Obok cyfr wpisz literę, którą oznaczono przyczynę zmiany.

Zmiany w środowisku przyrodniczym
1. Obniżenie poziomu wód gruntowych
2. Erozja gleby

1. ....
2. ....

Przyczyna zmian
A. Orka prowadzona w poprzek stoku
B. Nawadnianie pól
C. Orka prowadzona wzdłuż stoku
D. Odkrywkowa eksploatacja surowców mineralnych

**Zadanie 10. (0-1)**

Wybierz prawidłową odpowiedź. W którym z podpunktów przedstawiono prawidłowe połączenie pojęcia z jego opisem.

- |                |  |
|----------------|--|
| 1. Pedologia   | A. nauka zajmująca się budową i sposobem powstawania tkanek  |
| 2. Fizjologia  | B. dział geofizyki zajmujący się badaniem trzęsień ziemi oraz rozchodzenia się fal sejsmicznych wewnątrz Ziemi   |
| 3. Sejsmologia | C. nauka zajmująca się badaniem gleb, ich powstawaniem, budową, właściwościami fizycznymi, chemicznymi i biologicznymi, systematyką, możliwościami ich użytkowania oraz rozmieszczeniem ich na Ziemi |
| 4. Histologia  | D. nauka o mechanizmach rządzących przebiegiem czynności życiowych organizmów  |

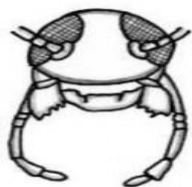
- a) 1 D, 2 A, 3 C, 4 B;  
b) 1 C, 2 B, 3 A, 4 D;  
c) 1 C, 2 D, 3 A, 4 B;  
d) 1 C, 2 D, 3 B, 4 A

**Zadanie 11. (0-4)**

Owady należą do zwierząt pobierających bardzo różny pokarm, w związku z tym musiały wykazać się licznymi modyfikacjami w budowie aparatów gębowych. Do poniższych rysunków przyporządkuj odpowiednie gatunki owadów wymienione poniżej:

wesz ludzka, modliszka zwyczajna, mucha domowa, paż królowej

1..... 2..... 3..... 4.....



aparat gębowy gryzący



aparat gębowy ssący



aparat gryząco-liżący



aparat gębowy kłująco-ssący

Narządy gębowe owadów

**Zadanie 12. (0-1)**

Wskaż właściwe dokończenie zdania. Połoniny występują

- a) na Rostoczu  
b) w Górach Świętokrzyskich  
c) w Bieszczadach  
d) na Polesiu Lubelskim

**Zadanie 13. (0-6)**

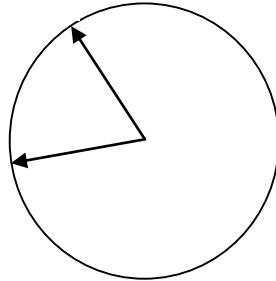
Podaj sześć czynników klimatotwórczych.

- 1..... 2.....  
3..... 4.....  
5..... 6.....

**Zadanie 14. (0-3)**

Na rysunku przedstawiono cienie rzucane przez gnomon, przed i po momencie górowania Słońca w Twojej miejscowości, w dniu równonocy jesiennej (godz. 11<sup>10</sup>, 12<sup>50</sup>).

- Wyznacz miejscowy południk geograficzny.
- Opisz kierunki: północ, południe na wyznaczonym południku geograficznym.
- Podpisz godziny dokonania pomiaru 11<sup>10</sup>, 12<sup>50</sup> przy właściwym cieniu rzucanym przez gnomon.



**Zadanie 15. (0-1)**

Rysunek przedstawia jezioro polodowcowe w Polsce. Rozpoznaj i zaznacz właściwy typ jeziora:

- jezioro cyrkowe
- „oczko” polodowcowe
- jezioro rynnowe
- jezioro morenowe

